

WiFi IP Kamera

Instrukcja szybkiego uruchomienia

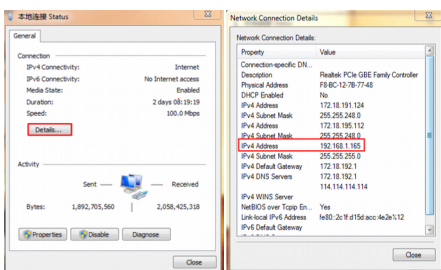
Przed użytkowaniem produktu proszę uważnie przeczytać Instrukcję szybkiego uruchomienia. Oprogramowanie i narzędzia można pobrać klikając tutaj.

1. Ustawienia sieciowe

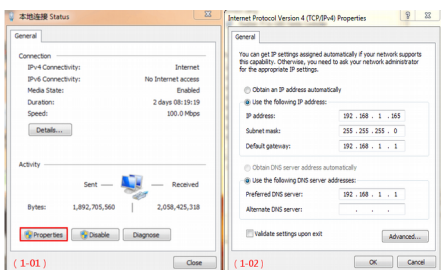
Adres IPv4 komputera musi znajdować się w tym samym segmencie sieci, co adres IPv4 kamery, aby uzyskać dostęp do panelu webowego. (Uwaga: Domyślny adres IPv4 kamery: 192.168.1.168) Istnieją dwa sposoby w jaki można skonfigurować adresację sieciową.

Metoda pierwsza :

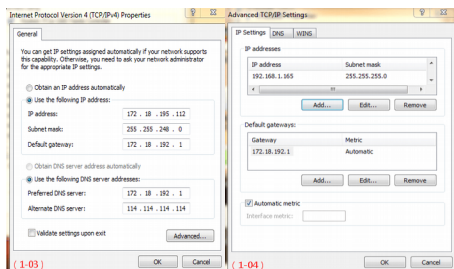
- 1) Sprawdź adres IPv4 na komputerze, klikając **【Start】 / 【Panel sterowania】 / 【Sieć i Internet】 / 【Centrum sieci i udostępnia】 / 【Zmień ustawienia karty sieciowej】 / 【Połączenie lokalne】 / 【Stan】 / 【Szczegóły】**



- 2) Ustaw adres IPv4 komputera (np. na: 192.168.1.165)

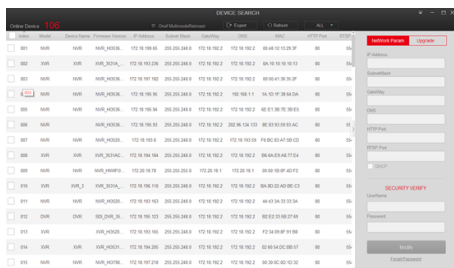


- 3) Lub dodaj dodatkowy segment sieciowy



Metoda druga:

Użyj narzędzia SearchTool, zmieniając wyszukany adres IP kamery do tego samego segmentu sieci co komputer. (Uwaga: domyślny adres IPv4 kamery IP: 192.168.1.168. Domyślna nazwa użytkownika: admin, domyślne hasło: admin; zmieniony adres nie może kolidować z innymi istniejącymi w sieci LAN).

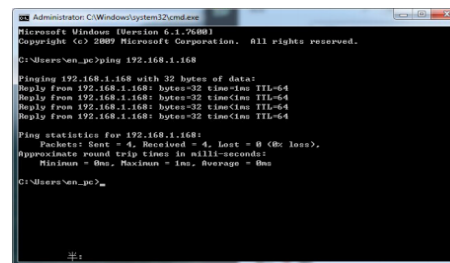


5. Ping do urządzenia

- 1) Podłącz kamerę i komputer poprzez przewód ethernet do tej samej sieci. Następnie podłącz ją do zasilania. Tak jak przedstawiono na zdjęciu poglądowym.

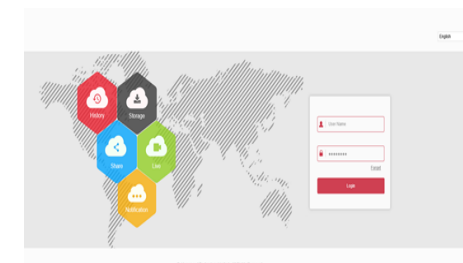
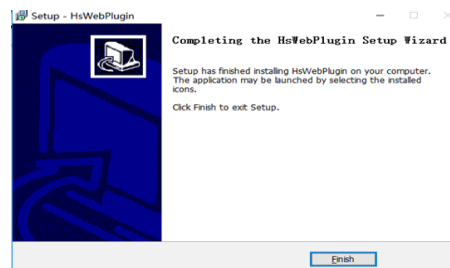
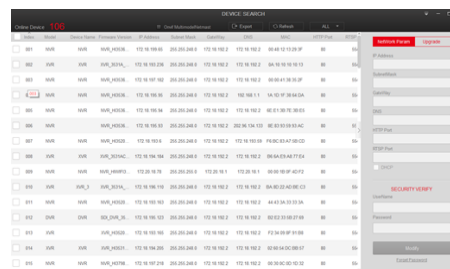


- 2) Uruchom wiersz poleceń klikając **【Start】** wpisując "cmd" w polu wyszukiwania programów, lub uruchom poprzez wywołanie skrótu klawiaturowego "win+r" wpisując "cmd". Następnie wpisz ping xxx.xxx.xxx.xxx w miejsce x wpisując adres IP kamery potwierdzając przyciskiem "enter". Wyświetlą się informacje o połączeniu jak na poniższym zdjęciu. Jeśli pojawią się czasy odpowiedzi oraz TTL oznacza to że, kamera odpowiada na wysłane do niej pakiety sieciowe, oraz można nawiązać z nią komunikację, i uruchomić panel webowy.



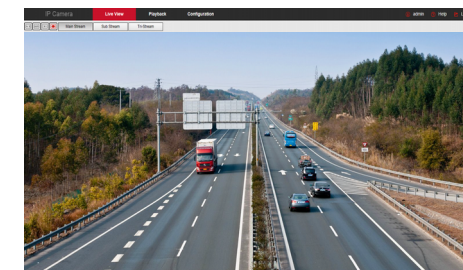
3. Logowanie przez panel Web

Uruchom narzędzie SearchTool i kliknij **【Refresh】** Kliknij dwukrotnie na wykryte urządzenie. Jeżeli łączysz się z kamerą po raz pierwszy zainstaluj wtyczkę OXC. Po instalacji odśwież stronę uzupełnij dane logowania (domyślnie nazwa użytkownika: admin i hasło: admin).



4. Podgląd w czasie rzeczywistym i konfiguracja parametrów

- 1) Wprowadź nazwę użytkownika i hasło urządzenia w interfejsie webowym. Przejdź do interfejsu podglądu w czasie rzeczywistym.



- 2) Kliknij **【Configuration】 - 【Network】 - 【Advanced Setup】 - 【Wifi】** aby wejść do interfejsu konfiguracji WiFi.

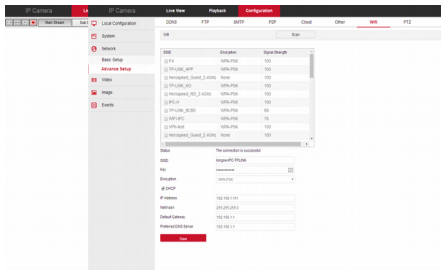
Krok 1: Kliknij **【Scan】** aby wyszukać wszystkie pobliskie sieci bezprzewodowe

Krok 2: Z dostępnej listy wybierz punkt dostępowy do którego ma być połączona kamera

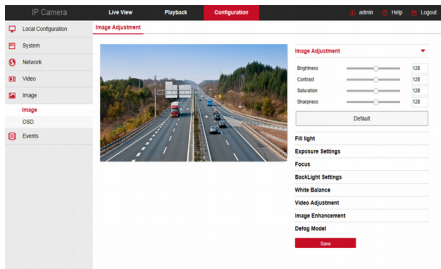
Krok 3: Wybierz z dostępnej listy typ szyfrowania punktu dostępowego.

Krok 4: Ustal czy **【DHCP】** jest włączone, kamera pobierze adresację z punktu dostępowego. W przypadku gdy **【DHCP】** jest wyłączone należy uzupełnić pola ręcznie odpowiednio do segmentu sieci w jakiej znajduje się punkt dostępowy.

Krok 5: Kliknij **【Save】** aby zapisać i zakończyć konfigurację. Po prawidłowym skonfigurowaniu ustawień sieciowych pojawi się komunikat "The connection is successful".

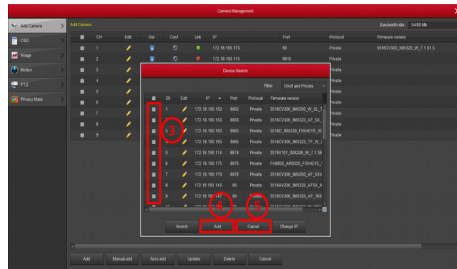
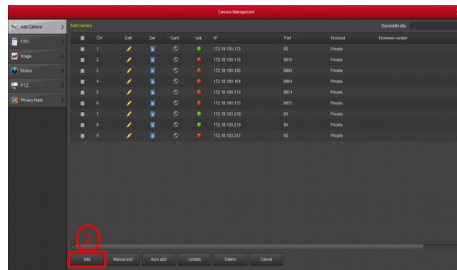
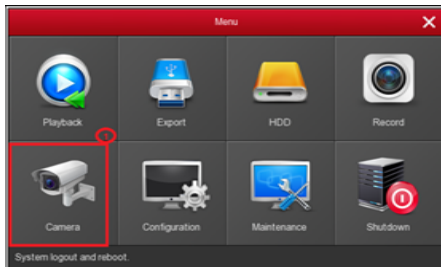


③ Kliknij **【Configuration】** aby przejść do konfiguracji urządzenia i innych funkcji. W tym Lokalnej konfiguracji Systemu, Ustawień sieciowych, Obrazu , Zdjęć, Zdarzeń. Użytkownicy mogą selektywnie ustawić te funkcje aby osiągnąć lepszą wydajność w oparciu o rzeczywistą sytuację, scenariusz zastosowania.



5. Dodawanie urządzeń

Przed dodaniem urządzeń upewnij się, że znajdują się w tym samym segmencie sieciowym co NVR, oraz nie powodują konfliktu adresów. Zaloguj się do rejestratora (domyślna nazwa użytkownika: admin hasło: 12345). Przejdź do ustawień wybierając z listy dostępnej po kliknięciu prawego przycisku myszki, **【Menu】** następnie, **【Kamera】** po czym, **【Dodaj】**. Zaznacz urządzenie, które chcesz dodać i kliknij **【Dodaj】** kliknij **【Anuluj】**, aby zakończyć dodawanie. Jak pokazano poniżej.



W menu głównym NVR można również wprowadzić następujące ustawienia: Nagrywanie, Odtwarzanie, wykrywanie ruchu i tak dalej.

6. Aplikacja mobilna BitVision

W Sklepie Play (Android) lub App Store (iPhone) wpisz w wyszukiwarce "BitVision" lub zeskanuj następujące kody QR:



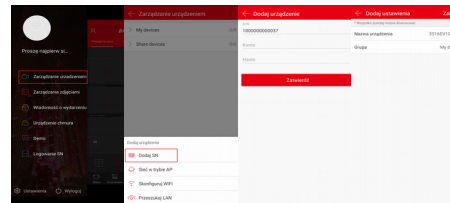
Android

ios


7. Aplikacja mobilna BitVision dodawanie urządzeń

Uruchom aplikację BitVision (**Nowi użytkownicy muszą najpierw zarejestrować konto w aplikacji**)

- ① Kliknij "Avatar" w lewym górnym rogu następnie **【 Zarządzanie urządzeniem 】**
- ② Kliknij **【 + 】** **【 Dodaj urządzenie 】** **【 Dodaj SN 】** Zeskanuj kod QR z urządzenia dostępny na etykiecie.
- ③ Wpisz nazwę użytkownika i hasło do urządzenia oraz kod Captcha (dostępny na etykiecie urządzenia) następnie kliknij **【 Zatwierdź 】**
- ④ Kliknij **【 Ustaw nazwę urządzenia 】** Wprowadź dowolną nazwę potem **【 Zatwierdź 】** Po czym **【 Wybierz grupę 】** My devices i kliknij **【 Zatwierdź 】** następnie **【 Zakończ 】**



8. Aplikacja mobilna Bitvision Podgląd na żywo

- ① Kliknij **【 Podgląd na żywo 】**, następnie  aby przejść do **【 Zarządzanie urządzeniem 】**
- ② Wybierz kanał do podglądu po czym kliknij **【 Zatwierdź 】**.
- ③ Rozpocznie się odtwarzanie wideo w czasie rzeczywistym.

